

CENTRALA WENTYLACYJNA Z ODZYSKIEM CIEPŁA

HERU®100 S EC 2

- Model z przyłączami bocznymi.
- Do wentylacji nawiewno-wywiewnej z odzyskiem ciepła (FTX).
- Do instalacji w domach, biurach i innych obiektach, gdzie obowiązują surowe wymagania dotyczące klimatu wewnętrznego.
- Wysoka sprawność temperaturowa 86%, niskie zużycie energii (SFP), niski poziom hałasu, wysoka niezawodność i gwarancja czystego powietrza w pomieszczeniach.
- Przepływ powietrza do 113 l/s.
- Unikająca konstrukcja minimalizuje występowanie mostków termicznych.
- Łatwa obsługa dzięki pilotowi umożliwiającemu zdalne sterowanie i monitorowanie.
- Centrala jest przygotowana do komunikacji z wykorzystaniem protokołu Modbus za pośrednictwem interfejsu RS485.
- Przepływ powietrza jest generowany przez dwa ciche wentylatory promieniowe z silnikiem EC i łopatkami wirnika wygiętymi do tyłu.
- Wentylatory są podłączone za pomocą szybkozłączy i można je bardzo łatwo wymontować do czyszczenia.
- Regeneracyjny, niehigroskopijny obrotowy wymiennik ciepła wykonany z aluminium znajduje się pośrodku centrali. Wymiennik ciepła można także wymontować do czyszczenia.
- Filtr workowy F7 w standardzie, do powietrza wywiewanego i nawiewanego. Filtr daje się bardzo łatwo wymienić.
- Zintegrowane elementy sterowania nagrzewaniem/ chłodzeniem.
- Dostępna z wbudowaną nagrzewnicą elektryczną lub bez.
- Centrala jest wykonana z dwóch warstw blachy stalowej ocynkowanej, między którymi znajduje się izolacja i jest niealukierowana.
- Do pomieszczeń ciepłych i zimnych.
- Dostarczana standardowo w wersji prawostronnej, ale daje się łatwo przerobić na wersję lewostronną.
- Wtyczka do gniazda ściennego.

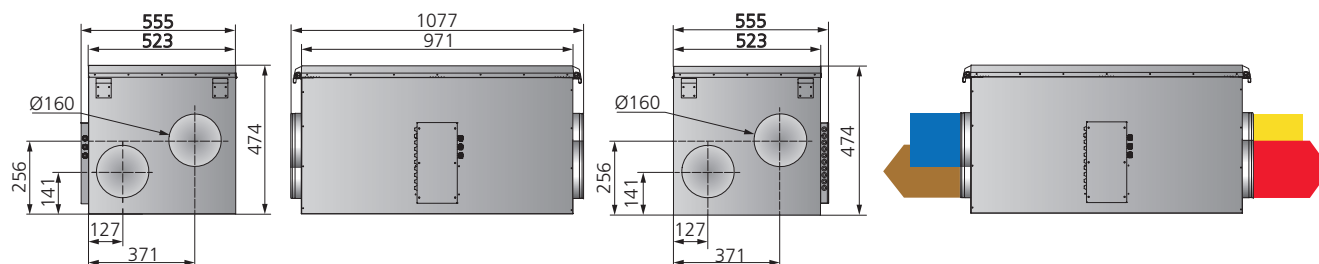
AKCESORIA

- Pilot obsługujący standard Modbus
- Czujnik kanałowy, czujnik do pomieszczeń
- Czujnik antyoblodzeniowy, czujnik ciśnienia
- Siłownik przepustnicy ze sprężyną powrotną
- Przewód przedłużający do anteny
- Przełączniki sterujące pompy
- Nagrzewnica
- Zewnętrzny wlot/wylot naścienny
- Tłumik
- Filtr

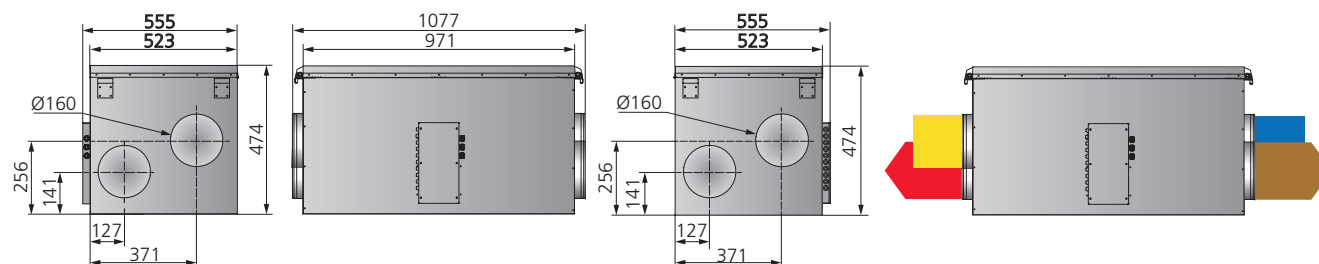


WYMIARY (mm)

WERSJA PRAWOSTRONNA



WERSJA LEWOSTRONNA

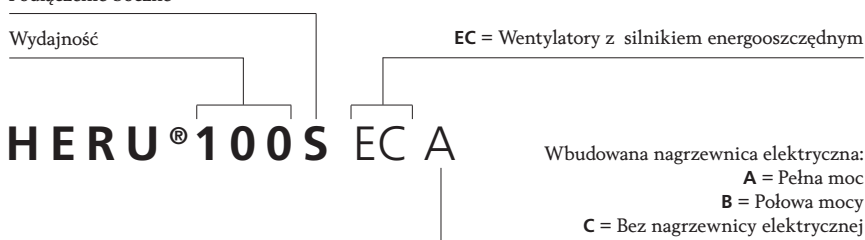


PRZYŁĄCZA

- Nawiew powietrza
- Wywiew powietrza
- Powietrze usuwane
- Powietrze doprowadzane

Typ	Nr art.
HERU®100 S EC 2 A 1200W	8010719
HERU®100 S EC 2 B 600W	8010720
HERU®100 S EC 2 C	8010721

Podłączenie boczne





CENTRALA WENTYLACYJNA Z ODZYSKIEM CIEPŁA

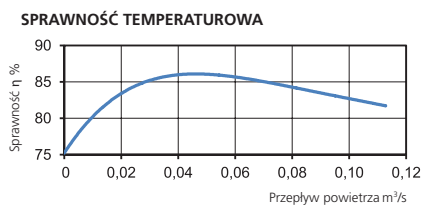
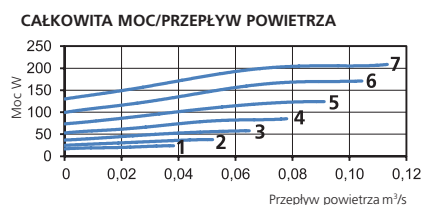
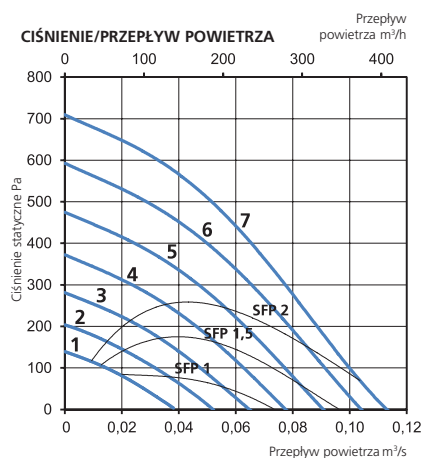
HERU®100 S EC 2

DANE TECHNICZNE

HERU®100 S EC 2	A	B	C
Napięcie	230	230	230 V
Częstotliwość	50	50	50 Hz
Faza	1	1	1 ~
Prąd, 2 wentylatory	1,67	1,67	1,67 A
Prąd, nagrzewnica elektryczna	5,22	2,61	- A
Prąd całkowity	6,99	4,38	1,77 A
Moc, 2 wentylatory	209	209	209 W
Moc, nagrzewnica elektryczna	1200	600	- W
Moc całkowita	1440	836	236 W
Prędkość	3580	3580	3580 obr./min
Stopień ochrony	41	41	41 IP
Poziom ciśnienia akustycznego, 3 m	46	46	46 dB L _{PA}
Masa	65	65	64 kg
Schemat połączeń elektrycznych	4040181	4040181	4040181

DANE AKUSTYCZNE

	Łącznie	63 Hz	125 Hz	250 Hz	500 Hz	1k Hz	2k Hz	4k Hz	8k Hz
10 V / 93 l/s									
Do otoczenia	53	41	44	44	51	41	36	31	28
Do nawiewu	80	59	63	68	78	71	68	65	59
Do wywiewu	63	51	56	59	58	51	44	36	22
9 V / 86 l/s									
Do otoczenia	53	37	43	43	51	39	34	29	28
Do nawiewu	80	59	62	67	79	71	66	63	56
Do wywiewu	63	50	55	57	60	52	42	34	20
8 V / 76 l/s									
Do otoczenia	48	34	41	44	43	36	30	28	28
Do nawiewu	75	58	60	69	71	67	63	60	52
Do wywiewu	60	49	53	56	54	46	39	31	16
7 V / 66 l/s									
Do otoczenia	44	33	39	40	37	32	26	26	27
Do nawiewu	71	56	58	65	67	62	59	56	47
Do wywiewu	57	47	51	54	50	43	36	28	12
6 V / 55 l/s									
Do otoczenia	41	30	37	37	33	30	24	26	27
Do nawiewu	68	54	56	63	63	58	55	51	41
Do wywiewu	55	45	48	53	46	39	33	23	8
5 V / 45 l/s									
Do otoczenia	40	29	33	36	29	29	23	25	27
Do nawiewu	65	51	52	63	58	53	51	45	34
Do wywiewu	51	43	45	46	43	35	29	18	5
4 V / 34 l/s									
Do otoczenia	37	25	30	31	27	28	22	25	27
Do nawiewu	58	49	48	54	52	48	44	36	25
Do wywiewu	51	40	42	50	39	30	23	11	4



NAPIĘCIE STERUJĄCE

1	2	3	4	5	6	7
4V	5V	6V	7V	8V	9V	10V

Wykresy ciśnienia/przepływu powietrza dotyczą nawiewu i wywiewu. Moc i SFP dotyczą obu wentylatorów łącznie.

ENERG Y IJA
енергия - ενεργεια
IE IA

ÖSTBERG HERU 100 S EC

A+ A B C D E F G

A

43 dB

390 m³/h

ENERGIA • ЭНЕРГИЯ • ЭНЕРГІЯ • ENERGIJA • ENERGY • ENERGIE • ENERGI
2016 1254/2014